

*persönlich  
flexibel  
zuverlässig*



**Taxi:**  
Rollstuhl- und Behinderten Taxi,  
das sie auch über Hindernisse  
bringt und die Betreuung  
sicherstellt. Unsere Kunden  
bekommen innert nützlicher Frist  
eine Transportmöglichkeit.



## Alles aus einer Hand

*Wir kümmern uns ganzheitlich um den Menschen*

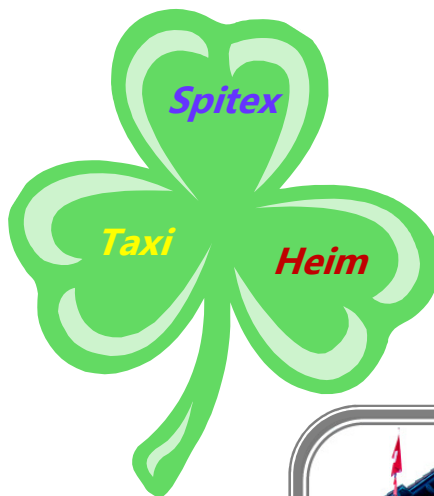
### Spitex:

Grundpflege, Behandlungspflege,  
Hauswirtschaft. Sie werden von wenigen  
Bezugspersonen an 365 Tagen im Jahr  
gepflegt mit Betriebsbewilligung in den  
Kantonen Luzern und Schwyz.



### Heim:

Begegnungen,  
Tagesplätze,  
Mahlzeiten,  
Behindertengerechtes  
Duschen, Baden und  
Betreuung im grossen  
Aufenthaltsraum mit  
Rollstuhlgängigem WC



# Rols GmbH NP

## Jahresbericht 2014

Krankenkassen-Anerkannt  
in den Kantonen Luzern und Schwyz  
ZR A 7503.03



Seit 1990  
Spitex - Betreuung  
Rollstuhl- und  
Behindertentaxi

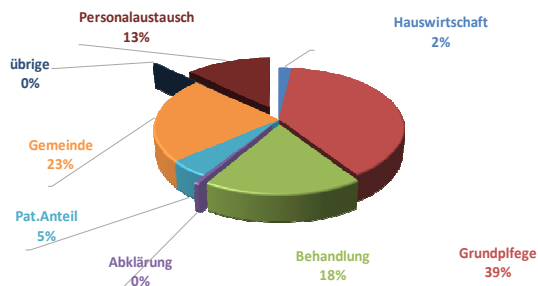
**Telefon 041 280 80 77**  
**www.rols-gmbh.ch**

Wir sind auf Langzeitpflege spezialisiert und an 365 Tagen für **SIE** im Einsatz. In Notfällen und auf Vorbestellung an 24 Stunden am Tag.

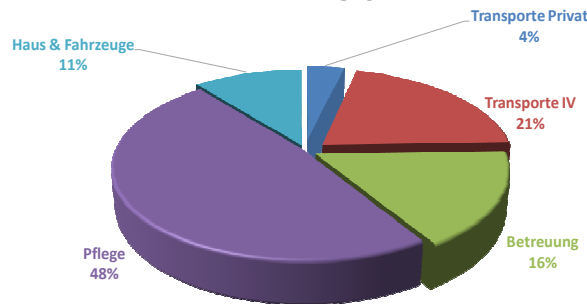
## Aufwand und Geldfluss

## Diskret Umgänglich Unabhängig

EINNAHMEN SPITEX



EINNAHMEN GESAMT



Im Zentrum unseres Einsatzes steht der Mensch als Ganzes, mit all seinen Bedürfnissen: Verständnis, Sorgen, Ängsten, Nöten, Zusammengehörigkeit und Toleranz. Wir können unsere Kunden nur gut pflegen, wenn ein gegenseitiges Vertrauen, Respekt und Wohlwollen die Grundlage ist.

Wir gehen haushälterisch mit den gegebenen Mitteln um, suchen die optimale und nicht die aufwendigste Lösung.

Wir arbeiten mit dem SPZ, der Interkantonalen Spitem Stiftung, der Epi-Klinik, allen anderen Spitälern, Ärzten, sonder Schulheimen und Pädagogischen Schulen zusammen. In Kursen und Weiterbildungen holt sich unser Pflegefachpersonal stets Rückhalt und Fachwissen.

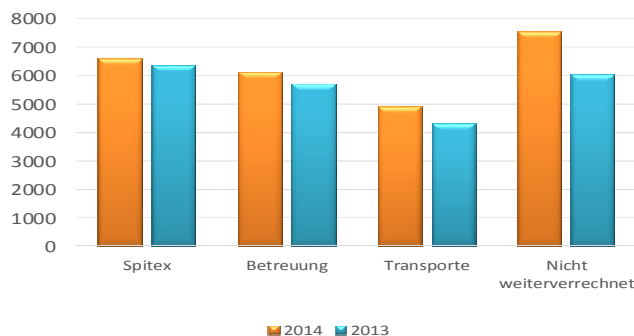
Wir halten unseren Kunden auch in schwierigen Lebenssituationen die Treue und suchen Lösungen die für Alle optimal sind.

Mit dem Zusammenspiel der unterschiedlichen Angebote ermöglichen wir den Pflege- und Betreuungsbedürftigen Menschen ein würdiges Leben im eigenen Zuhause. Mit unseren Dienstleistungen entlasten wir die Angehörigen und die öffentliche Hand. Wir haben unseren eigenen zertifizierten Qualitätsmanager und passen unser Qualitätsmanagement nach ISO laufend den Bedürfnissen an.

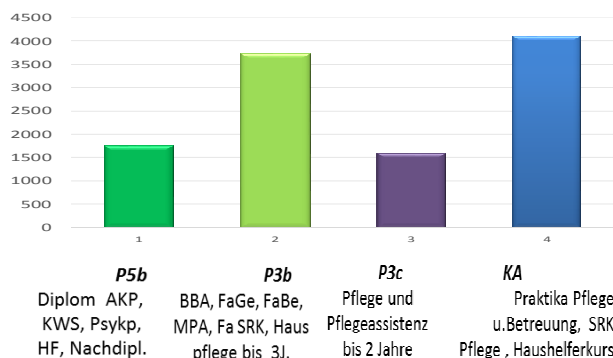
Jeder Mensch ist einzigartig, als Individuum hat er seine Würde und verdient unseren Respekt. Wir legen Wert auf Toleranz und Flexibilität, entstehende Konflikte sind dazu da

**Rols GmbH Postfach 18 6020 Emmenbrücke 2**  
**Tel. 041 280 80 77** [www.rols-gmbh.ch](http://www.rols-gmbh.ch)  
**Fax 041 281 24 14 Mail: rolsmbh@bluewin.ch**

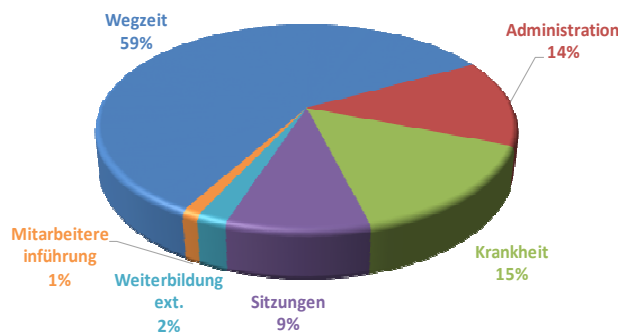
Stunden mit Vorjahresvergleich



Stunden und Qualifikationen



NICHT WEITERVERRECHNETE ZEIT



STUNDEN & KANTONE

